

## Produkt-Datenblatt

Artikel-Bezeichnung: **SMPS Standard EU / NAS EU**

Artikel-Nr.: 2.60.100.06.20 / 2.60.100.16.20

Abbildung:



SMPS Standard EU

SMPS NAS EU

Werkstoff: Kunststoffgehäuse

Oberfläche: schwarz (.20)

Abmessungen grob: SMPS Standard EU: (l x b x h) 114 x 54 x 37 mm  
 SMPS NAS EU: (l x b x h) 161 x 67 x 40 mm

Produktbeschreibung:

- ✓ Netzteil für System Mosys
- ✓ Primär: 100-240 V Wechselspannung, 50 Hz
- ✓ Sekundär: 29 V Gleichspannung, Leistung max. 52 W
- ✓ Schutzklasse II
- ✓ Kurzschlussfest
- ✓ Geräuschlos
- ✓ LED-Betriebszustandsanzeige
- ✓ Erfüllt die Ökodesign-Richtlinie 2009/125/EG  
 Standbyleistung:  $\leq 0,5$  W

Beispielrechnung Standbyverbrauch:

Standbyverbrauch	SMPS $\leq 0,5$ W	Herkömmliches Netzteil ca. 5 W
Stromverbrauch / Jahr	4,38 kWh	43,8 kWh
Stromkosten / Jahr (bei 1 kWh = 0,18 €)	0,78 €	7,88 €

#### Verarbeitungshinweise:

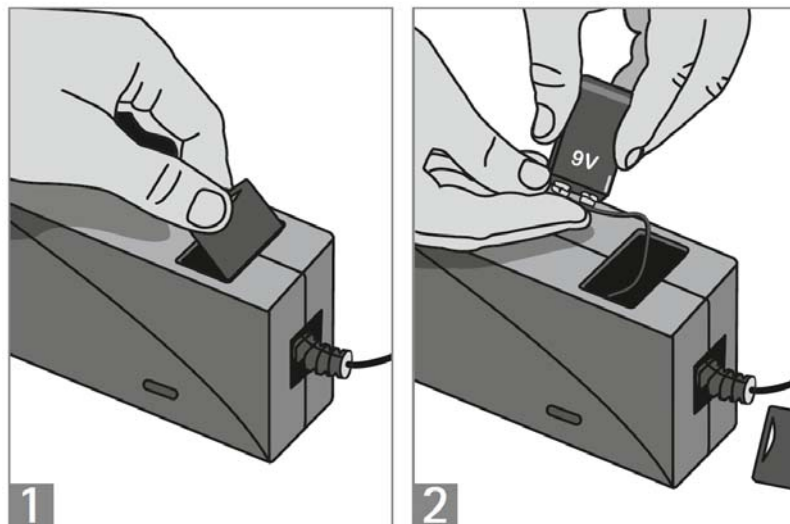
- ✓ Primärseitiges Netzkabel mit Euroflachstecker, zum Einstecken in die Steckdose, Kabellänge ca. 1200 mm
- ✓ Sekundärseitiger Stecker 5,5 x 2,1 x 10 mm (AußenØ x InnenØ x Länge) für Anschluss an die Steuerung, Kabellänge ca. 2500 mm
- ✓ Optional erhältliches Netzkabel SMPS UK 2.60.100.07.00



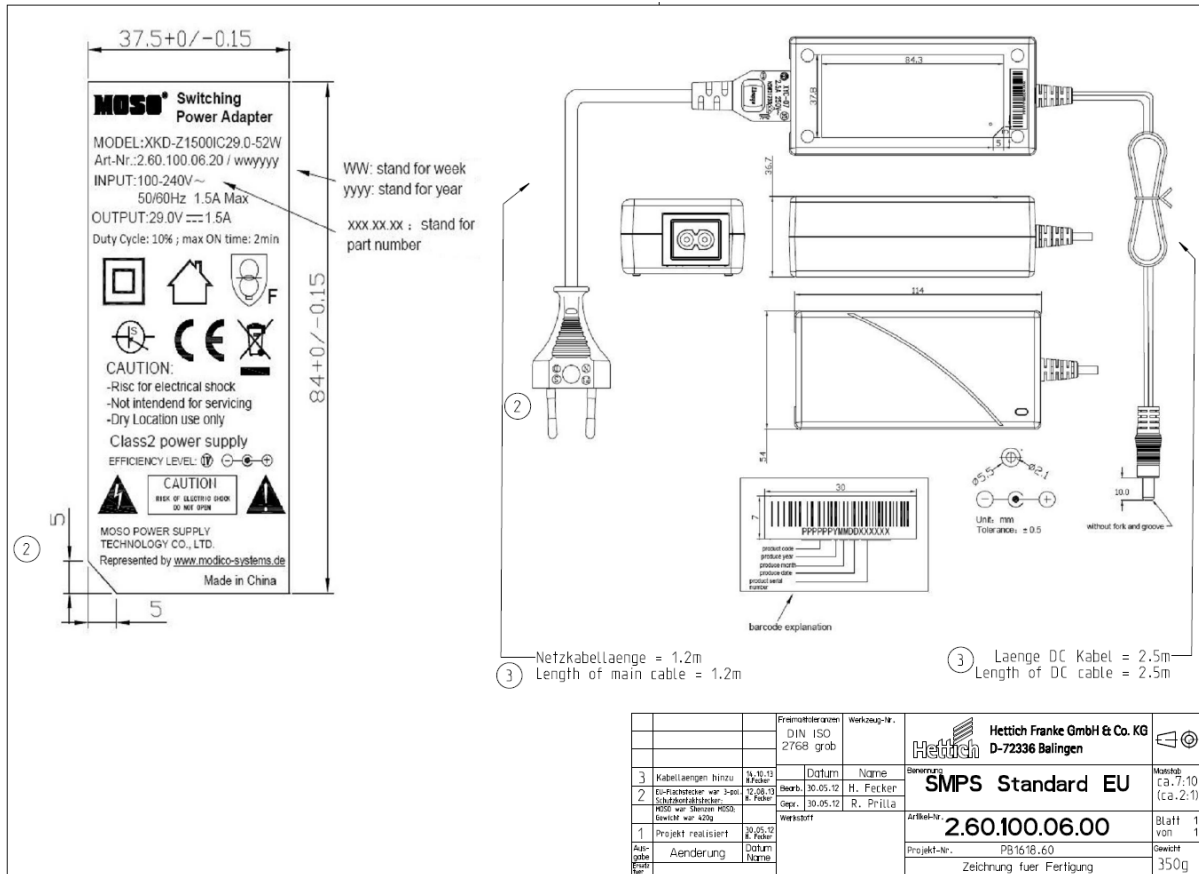
- ✓ Lieferumfang: im Karton à 20 Stück, jedes Netzteil separat in einem Karton verpackt.
- ✓ Das SMPS NAS – EU verfügt über eine 9V Blockbatterie die zur Notabsenkung in einem Stromausfall dient. Um die Batterie nicht vorzeitig zu entladen, darf diese erst im Notfall (Stromausfall) zum Absenken angeschlossen werden. Anschließend sollte eine neue Blockbatterie originalverpackt im Batteriefachdeckel aufbewahrt werden um eine erneute Notabsenkung sicherzustellen.

#### Einlegen / Wechseln der Batterie im SMPS NAS-EU:

1. Entfernen Sie den Batteriefachdeckel (siehe Abbildung 1)
2. Schließen Sie die 9V Blockbatterie (lt. Spezifikation, siehe technische Zeichnung SMPS NAS-EU) an. Achten Sie dabei auf die richtige Polarität (siehe Abbildung 2).
3. Schieben Sie die Batterie in das Batteriefach ein und schließen Sie den Batteriefachdeckel.



Technische Zeichnung: SMPS Standard EU



Technische Zeichnung: SMPS NAS EU

