

# Anbauelement

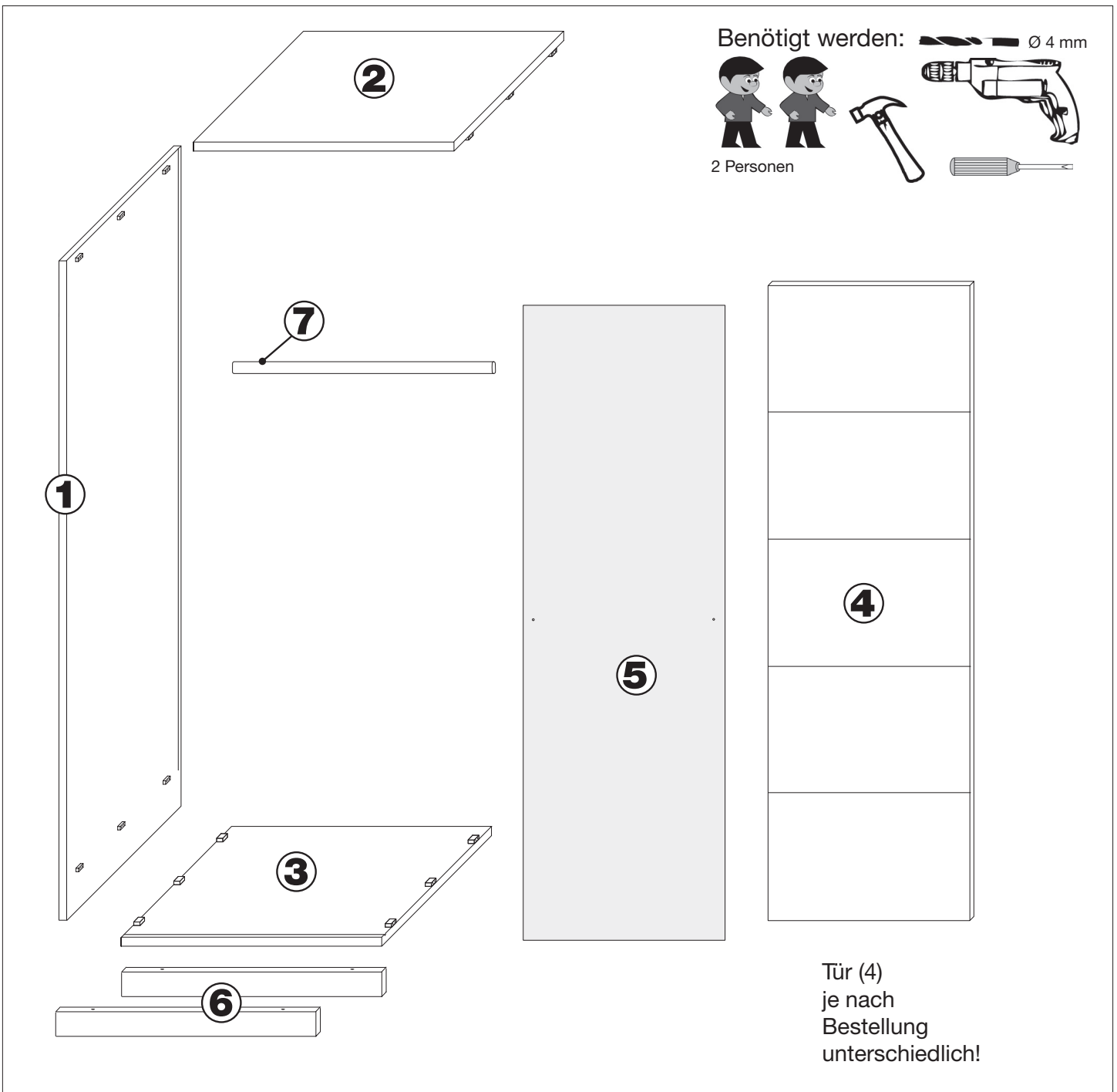
Raster 50 / 60

Buche massiv, geölt, parkettverleimt



- Seite 1 -

<b>Schraube 50 mm</b> <b>A</b>  4 Stück	<b>Schraube für D</b> <b>B</b> Länge 11 mm  8 Stück	<b>Schraube für E</b> <b>C</b>  16 Stück Für Außenseiten Länge 16 mm Für Innenseiten Länge 11 mm	<b>Scharnier</b> <b>D</b>  Je nach Ausführung 3-4 Stück Die Scharniere werden über einen Hakenverschluß mit dem Gegenstück verbunden.	<b>Scharnier Gegenstück</b> <b>E</b>  Je nach Ausführung 3-4 Stück	<b>Rückwandverbinder</b> <b>F</b>  2 Stück	<b>Kleiderstangenhalter</b> <b>G</b>  2 Stück
---	--	--	---	--	--	---



- Allgemeine Hinweise:
- Ziehen Sie die Schrauben in regelmäßigen Abständen nach.
  - Wischen Sie das Holz mit einem feuchten Tuch ab.
  - Dies ist eine Skizze und keine originalgetreue technische Zeichnung.

# Anbauelement

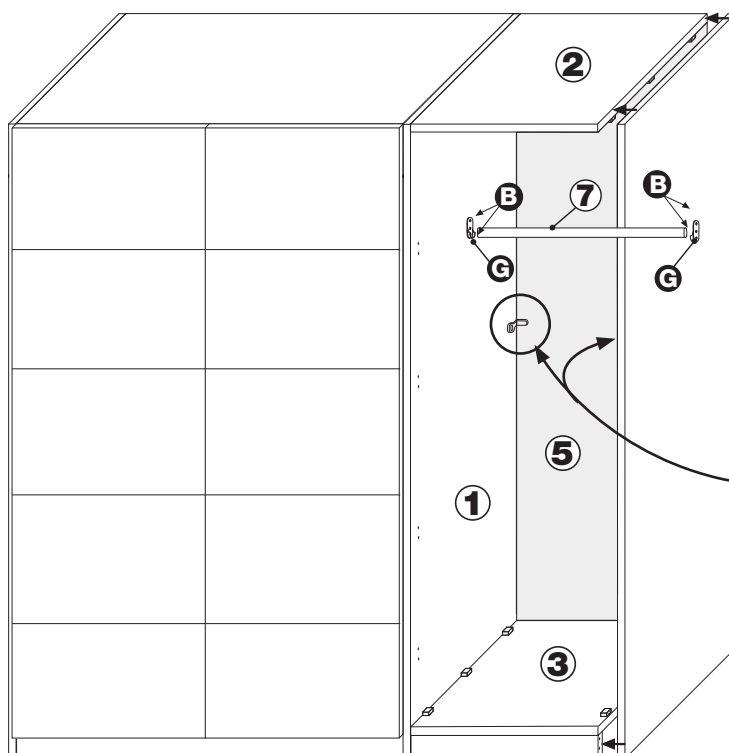
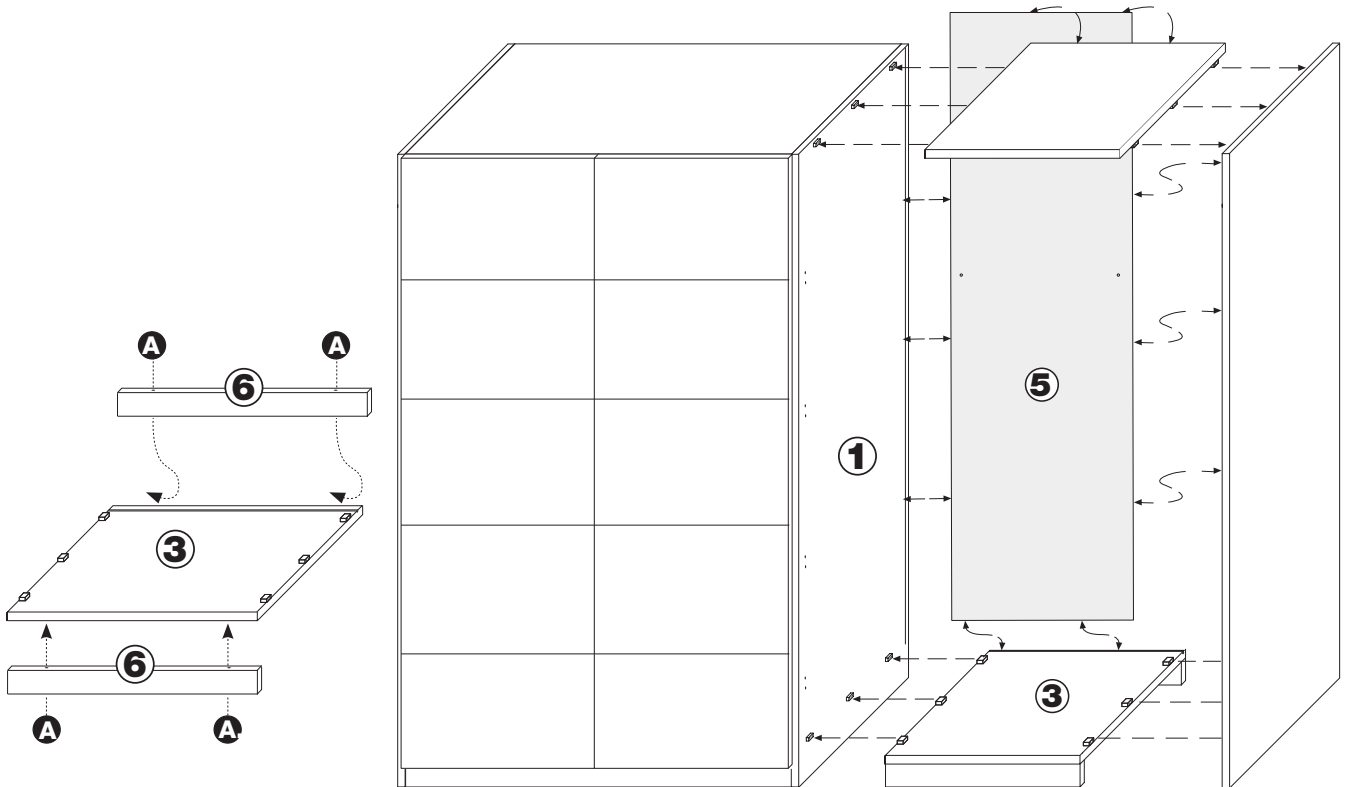
Raster 50 / 60



- Seite 2 -

## Montagehinweis:

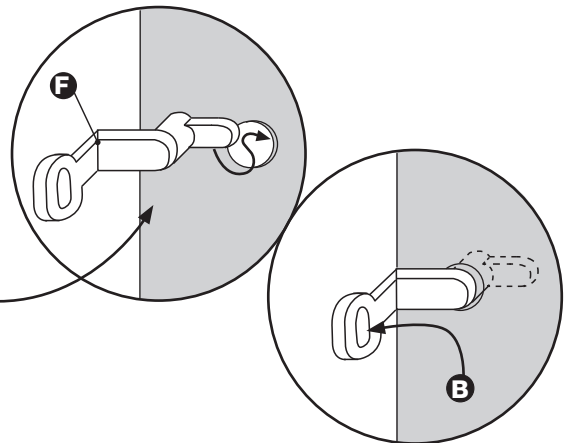
Um Ihren Schrank zu erweitern, müssen Sie eine Schrankseite des Grundmoduls abschrauben und durch die Zwischenwand (**1**) ersetzen. Die entfernte Schrankseite des Grundmoduls wird wieder als Außenseite verwendet.



## Achtung:

Vor der Montage des Seitenteil des Grundmoduls Rückwand (**5**) einschieben.

Danach Rückwandverbinder (**F**) in Loch der Rückwand einschieben und anschließend an Mittelwand (**1**) mit Schraube (**B**) befestigen.



Die Montage der Tür (**4**) und des dazugehörigen Türgriffes entnehmen Sie bitte der Montageanleitung des Grundmodules.